

HỒNG HẠNH

Tình dầu lửa làng thành dĩ vãng, vẫn yêu dù chỉ nửa vầng trăng
Bó gối bên song ngồi lặng lẽ, thấy thương mình quá mảnh hồng nhan

Nhu Ly

Phổ nhạc: Lmst2005



Nhạc mở đầu.....



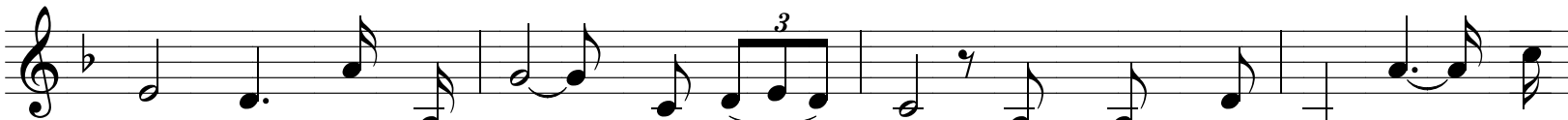
Giấu sau màu đỏ của môi



son Là một xác thân đã mỏi mòn Thao thức mưa sầu khơi nổi



tiếc Mộng rơi qua kẽ ngón tay thôn Giấu sau đôi mắt ướt mênh



mang Là tấm thủy chung dạ đá vàng Tình dầu lửa làng thành dĩ



vãng Vẫn yêu dù chỉ nửa vầng trăng Giấu sau lời nói thoáng vô



tư Là một khúc sầu vẫn ngọt ru Nghe lá rớt ngoài hiên vọng



ước Người về gõ cửa giữa canh thu Giấu sau hơi thở ấm nồng

nản Là một cỗi lòng đã giá băng Bó gối bên
1.
song ngòi lạng lẽ Thấy thương mình quá mảnh hồng
2.
nhan Giấu sau màu song ngòi lạng lẽ Thấy thương mình
quá mảnh hồng nhan Bó gối bên song ngòi lạng
lẽ Thấy thương mình quá mảnh hồng nhan Bó gối bên
song ngòi lạng lẽ Thấy thương mình quá mảnh hồng nhan.