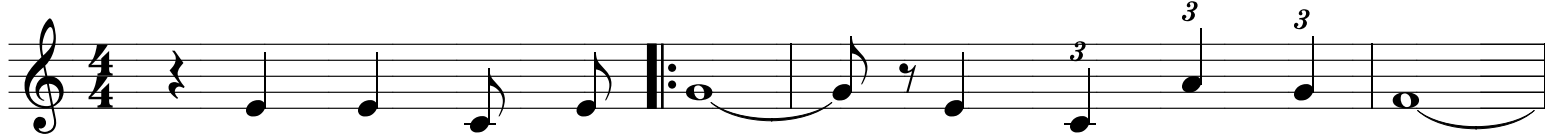


# TÊN EM

Thơ: Nguyễn Nhật Minh

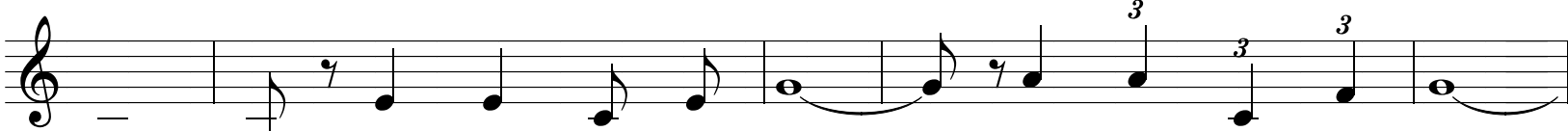
Phổ nhạc: Lmst2005



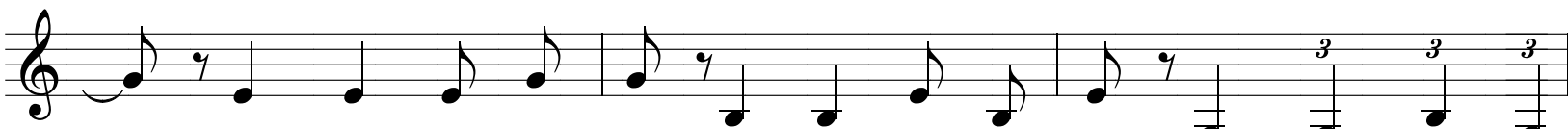
Tên em là mặt mã Hay chìa khóa con tim



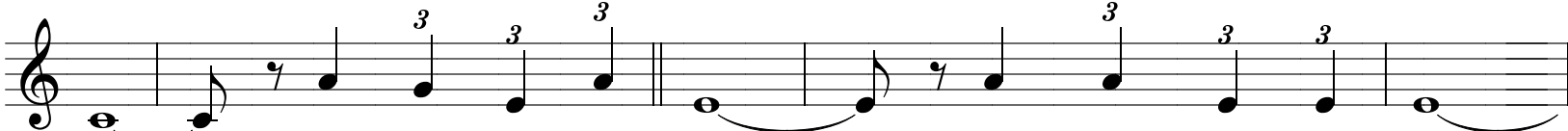
Em thả xuống biển cả Giết luôn người đi tìm Giết luôn người đi



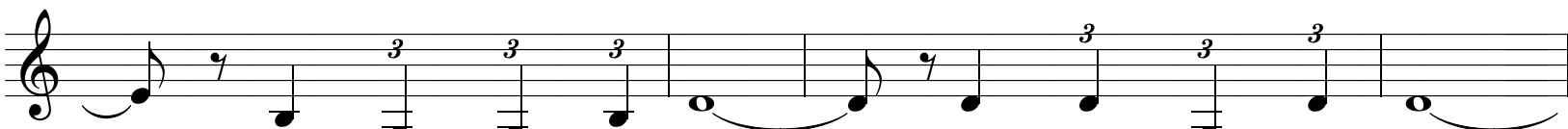
tìm Em như là hư ảo Có đó mà như không



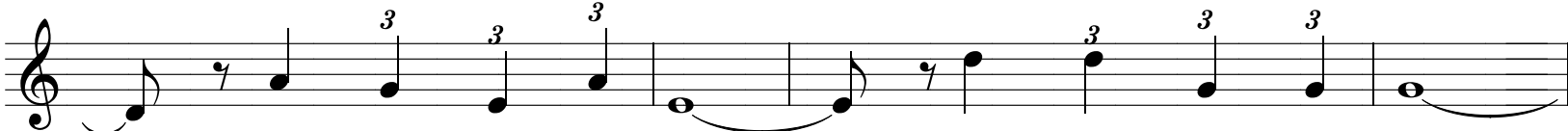
Mỏng manh như tấm áo Lạnh lùng như mùa Đông Lạnh lùng như mùa



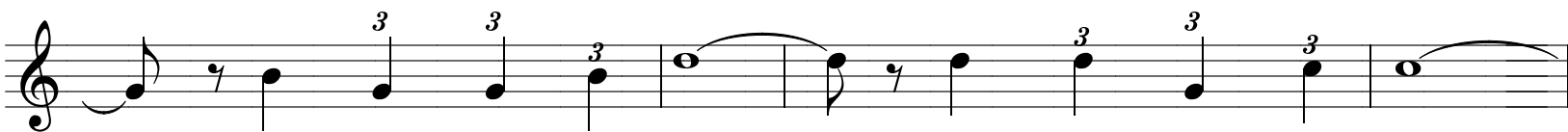
Đông Chỉ khi nào đổi mặt Trái đất và mặt trời



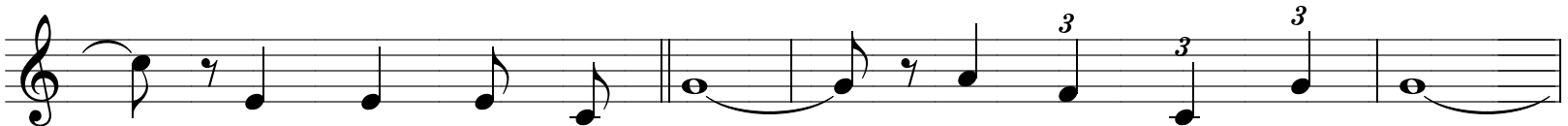
Không còn gì chia cắt Mới với được em thôi



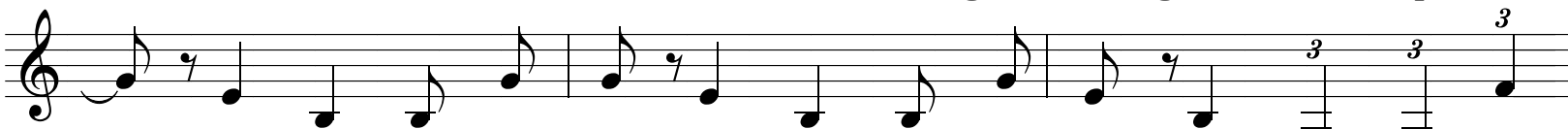
Chỉ khi nào đổi mặt Trái đất và mặt trời



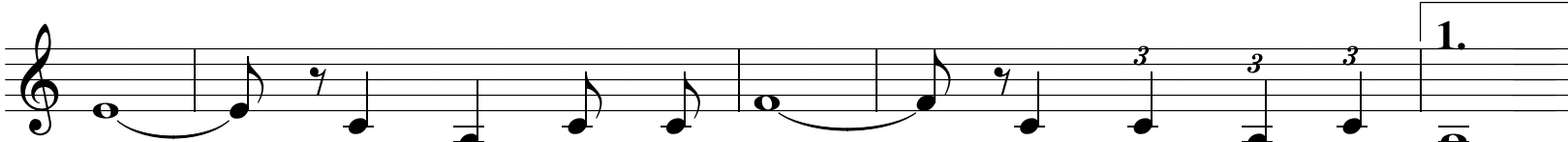
Không còn gì chia cắt Mới với được em thôi



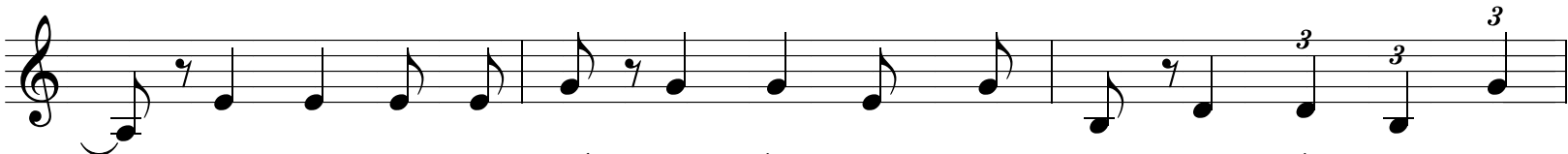
Em kiêu sa thuần khiết Giống một người ta quen



Suốt đời tìm mãi miết Chưa một lần bén duyên Chưa một lần bén



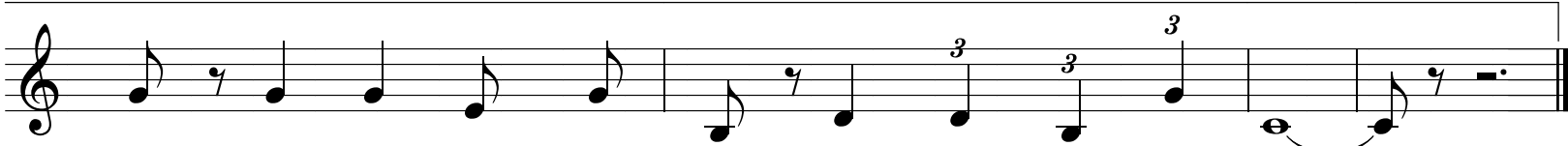
duyên Em của ta trong suốt Long lanh và vô hình



Con tim như tê buốt Trước sắc hương... đóa Quỳnh... Trước sắc hương... đóa



Quỳnh... Tên em là mặt hình Con tim như tê



buốt Trước sắc hương... đóa Quỳnh Trước sắc hương... đóa Quỳnh...