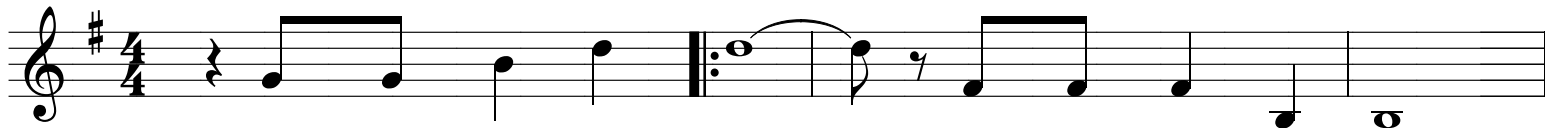


Chặng Hai Ngàn Thời Chim Di Việt Nam

Thơ: Song Nhi

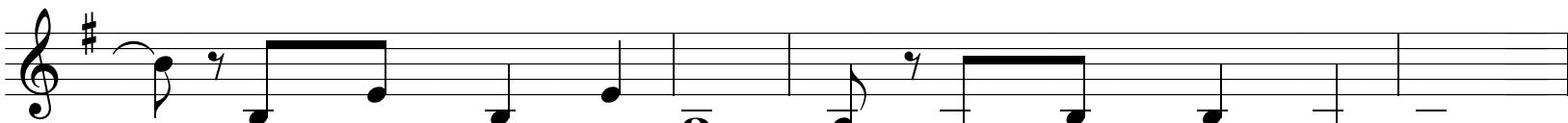
Phổ nhạc: Lmst2004



Một phần tư thế kỷ Tiêu ma trong một ngày



Ngày rừng thiêng bão lộng Đàn chim vỗ cánh bay



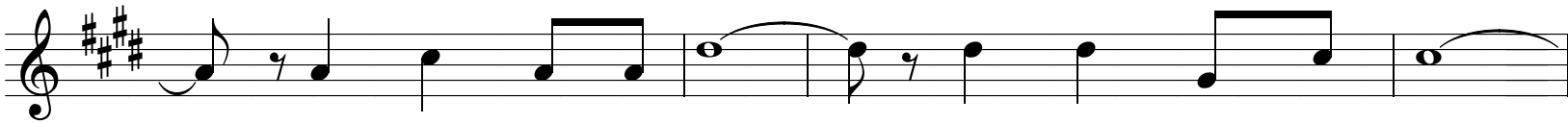
Đàn chim lià xa tổ Chờ theo khung trời buồn



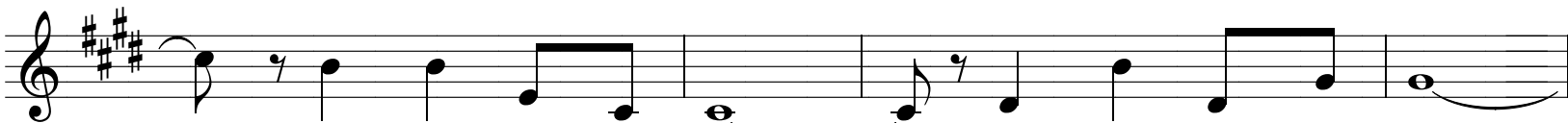
Khoảng trời xanh bỏ lại Trên cánh rừng hoàng hôn



Đường trường xa cánh soãi Viên sỏi quẩn trong tim



Bầy côn trùng rả rích Nát cánh rừng điêu linh



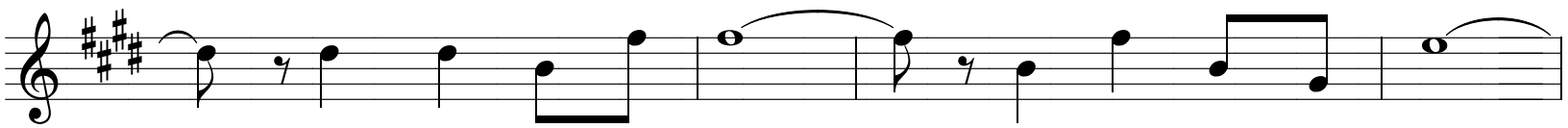
Ôm gia tài lịch sử Ngậm lá bùa thiên di



Trên nhánh đời chập choạng Ngồi hót thời biệt ly



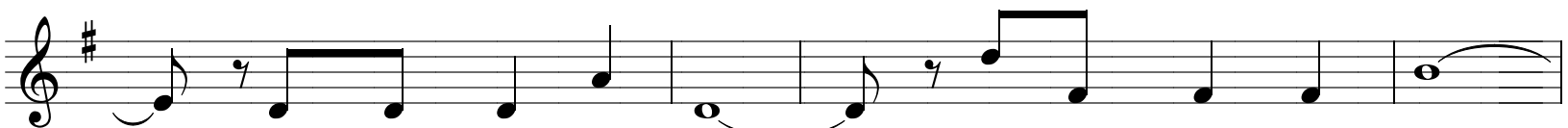
Sẽ mấy đời trường hận Hận thù như thân quen



Trên lưng dày quá khứ Từng vết hằn bầm đen



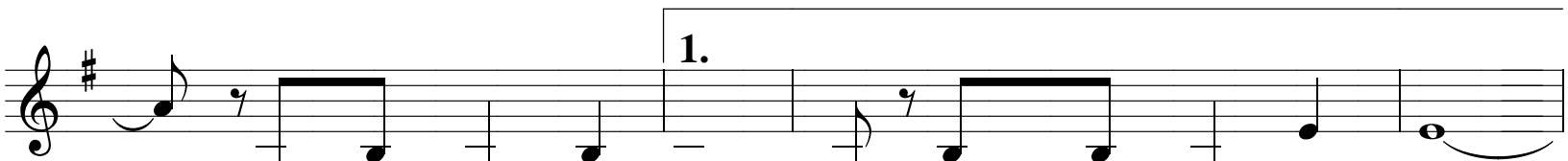
Mẹ già mắt héo úa Trời xanh cau mắt chờ



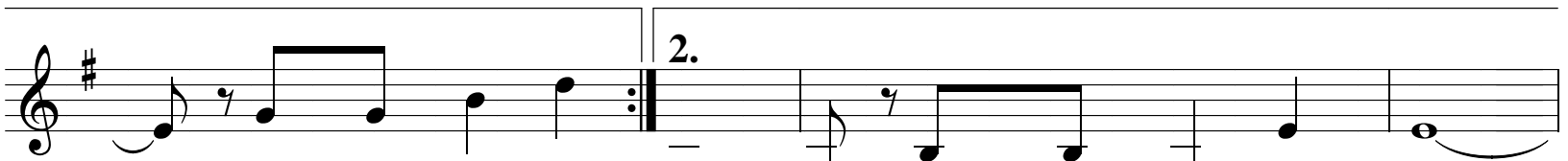
Chập chồn thời quý mạt Sấm đã dậy rừng xưa



Một phần tư thế kỷ Hoàng kim như bóng mây



Chặng hai nghìn đến hện Chuyện buồn còn trao tay



Một phần tư thế hện Chuyện buồn còn trao tay

