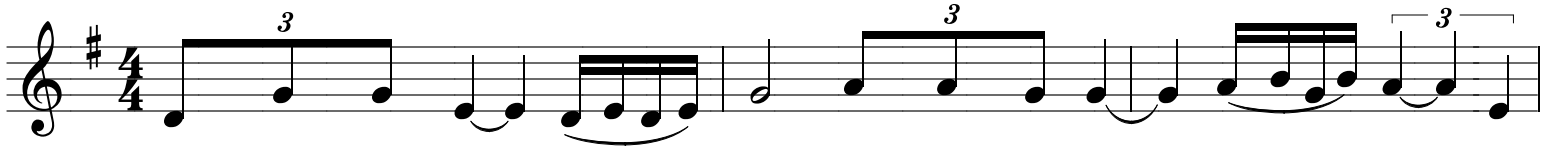


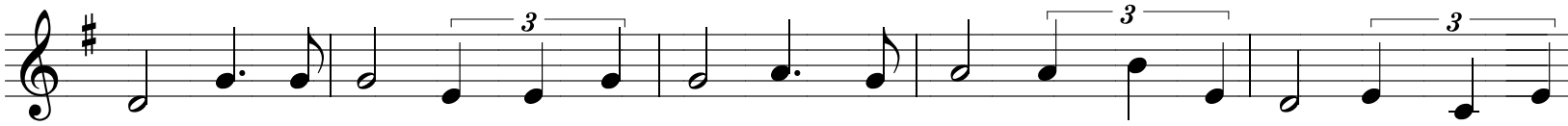
QÌNH CHA

Thơ Thanh Nguyễn

Nhạc Lmst2010



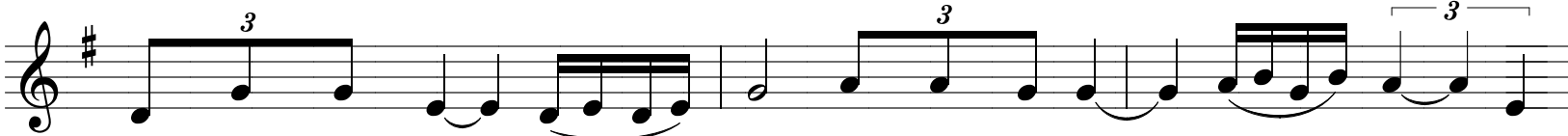
Dù không mang nặng dễ đau Công cha vời vợi dễ đau sánh



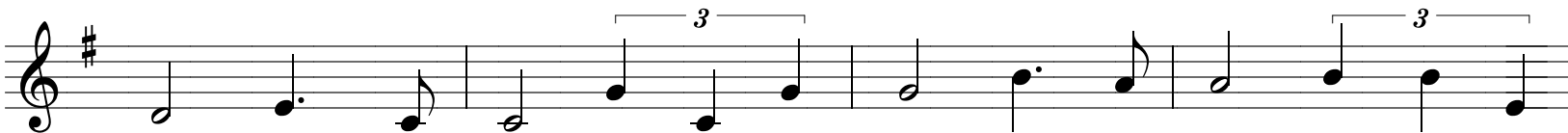
bằng Sách có chữ cao như núi Thái Tụy rằng cao nhưng núi vô tình Đâu bằng hai



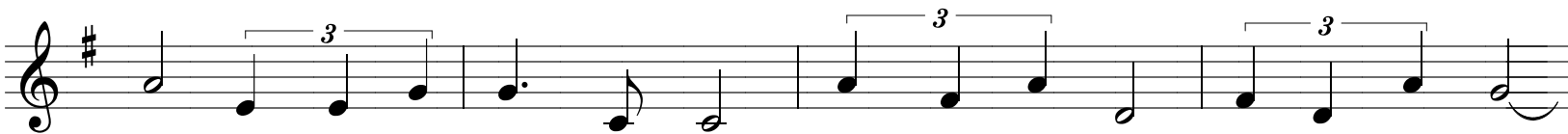
chữ ân sinh Công ơn nuôi dưỡng tạo hình cho con



Dù không mang nặng dễ đau Công cha vời vợi dễ đau sánh



bằng Chia cùng mẹ lúc còn đỏ hỏn Đến khi con lớn tồn tập



đi Khi xa sót, lúc cười khì Quản chi lao nhọc, lo gì tấm thân



Dù không mang nặng dễ đau Công cha vời vợi

dễ đau sánh bằng Khi con lớn ân cần chăm sóc Cầu cho
con trong ngọc ngoài ngà Chỉ là ngàn ngại lòng cha Dầu không ra miệng
thật là thương con Dù không mang nặng để đau Công cha vời vợi
dễ đau sánh bằng Dù không mang nặng để
đau Công cha vời vợi dễ đau sánh bằng.

Copyright by Lmst2010/Thanh Nguyễn